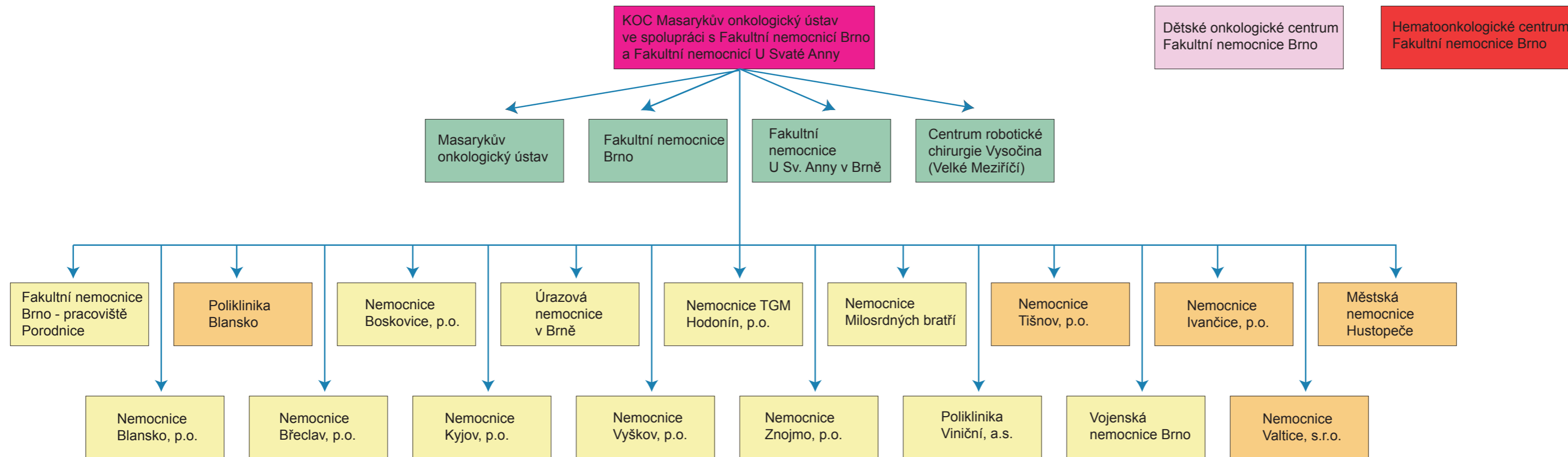


Síť zdravotnických zařízení podílejících se na péči o onkologického pacienta:

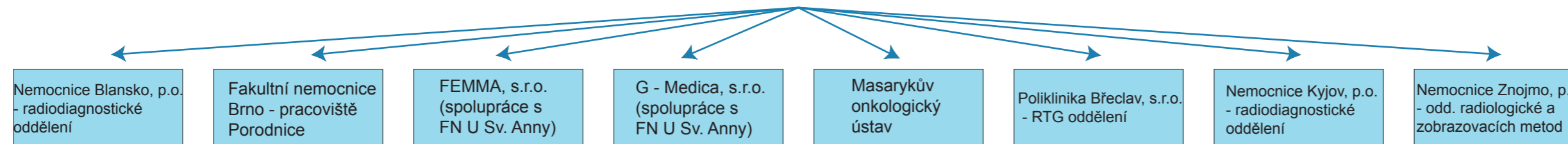
Jihomoravský kraj



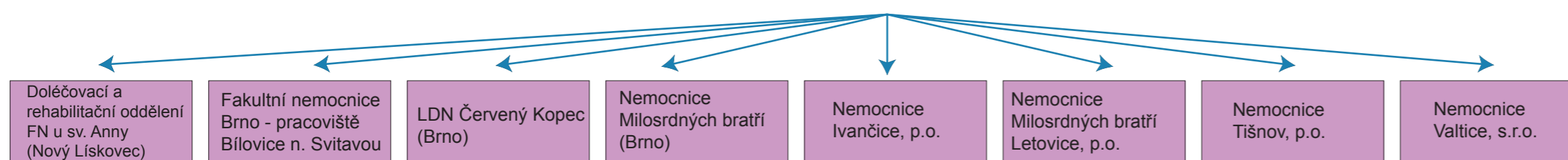
Dětské onkologické centrum
Fakultní nemocnice Brno

Hematoonkologické centrum
Fakultní nemocnice Brno

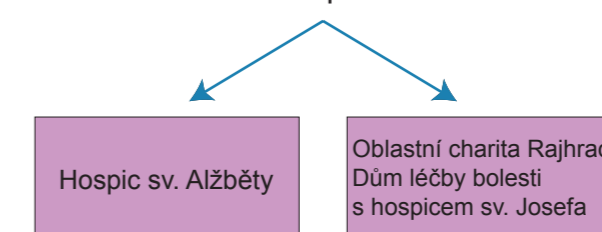
centra mamografického screeningu



LDN



hospice



Legenda:

- komplexní onkologické centrum (KOC) / komplexní onkologická skupina (KOS)
- pracoviště tvořící KOC / KOS
- dětské onkologické centrum (DOC)
- hematoonkologické centrum (HOC)
- pracoviště spolupracující s KOC / KOS
- další spolupracující pracoviště
- centra mamografického screeningu
- LDN a hospice