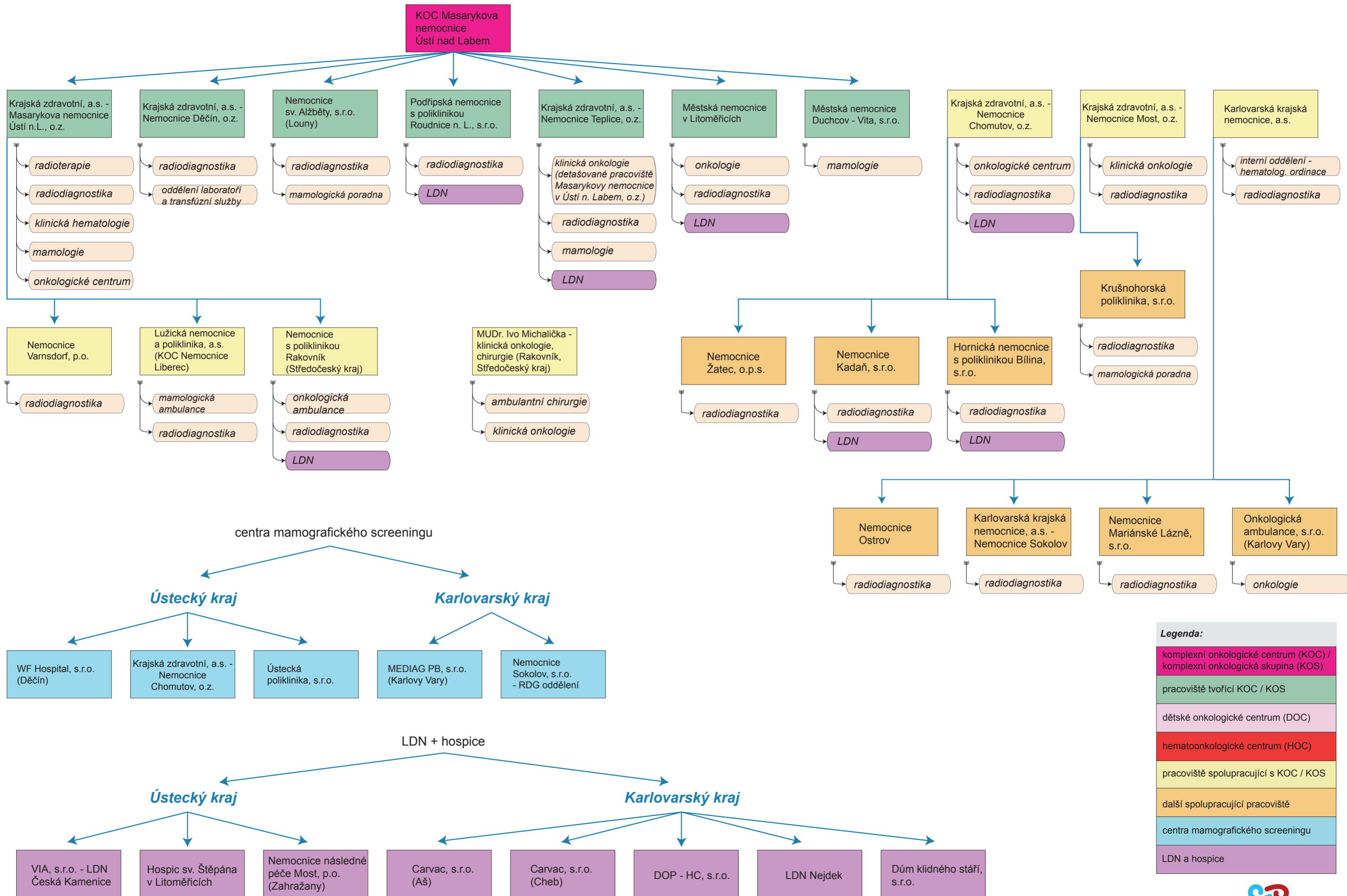


Síť zdravotnických zařízení podílejících se na péči o onkologického pacienta:

Ústecký kraj a Karlovarský kraj



Legenda:

komplexní onkologické centrum (KOC) / komplexní onkologická skupina (KOS)
pracoviště tvořící KOC / KOS
dětské onkologické centrum (DOC)
hematoonkologické centrum (HOC)
pracoviště spolupracující s KOC / KOS
další spolupracující pracoviště
centra mamografického screeningu
LDN a hospice